



makelaardij & taxaties

0316 - 524128  
info@bolckmakelaardij.nl  
**bolckmakelaardij.nl**



# SONSBEEKSINGEL 26 8

## ARNHEM

Huurprijs € 900,- per maand





# KENMERKEN



**SOORT WONING**  
portiekflat

**BOUWJAAR**  
1977

**WOONOPPERVLAKTE**  
52 m<sup>2</sup>

**ENERGIELABEL**  
C

**PRIJS**  
€ 900,- per maand

**Servicekosten**  
€152,64 (incl. stookkosten)

**AANVAARDING**  
Per direct beschikbaar

## INHOUD

- Omschrijving
- Begane grond
- Locatie informatie
- Lijst van zaken
- Kantoorpagina
- Algemene verkoopinformatie



## OMSCHRIJVING

Dit appartement is zeer centraal gelegen: Aan de rand van het centrum, nabij het centraal station en het Sonsbeekpark. Het appartement is gelegen op de derde verdieping en heeft vrij uitzicht vanuit de woonkamer en balkon. Het appartement kenmerkt zich ook door veel lichtinval en veel privacy. Wil jij wonen midden in het centrum van Arnhem met alle voorzieningen op loopafstand?

Dan is de Sonsbeeksingel 26 8 wat voor jou!

### INDELING

Begane grond:

Een gemeenschappelijke entree op de begane grond met de brievenbussen, trapopgang en lift.

Op de 3e verdieping, via de galerij, is het appartement toegankelijk. Bij binnenkomst kom je in een lange hal met intercominstallatie en

toegang naar alle ruimtes. Aan de achterzijde bevindt zich de woonkamer met open keuken en balkon op het zuiden. Vanuit hier heb je vrij uitzicht. Het volledige appartement is voorzien van een nette laminaatvloer. De open keuken is voorzien van divers inbouwapparatuur zoals een combi-oven, koelkast, gasfornuis en vaatwasser. De moderne badkamer beschikt over een ruime inloopdouche, wastafel, zwevend toilet en een aansluiting voor de wasmachine en droger. Aan de voorzijde bevindt zich de ruime slaapkamer. Deze beschikt over een ruime vaste kast, handig als opbergruimte!

In het souterrain van het appartementencomplex bevindt zich een aparte (fietsen)berging.



# 'Comfortabel appartement op een centrale locatie in Arnhem centrum'

## Kenmerken:

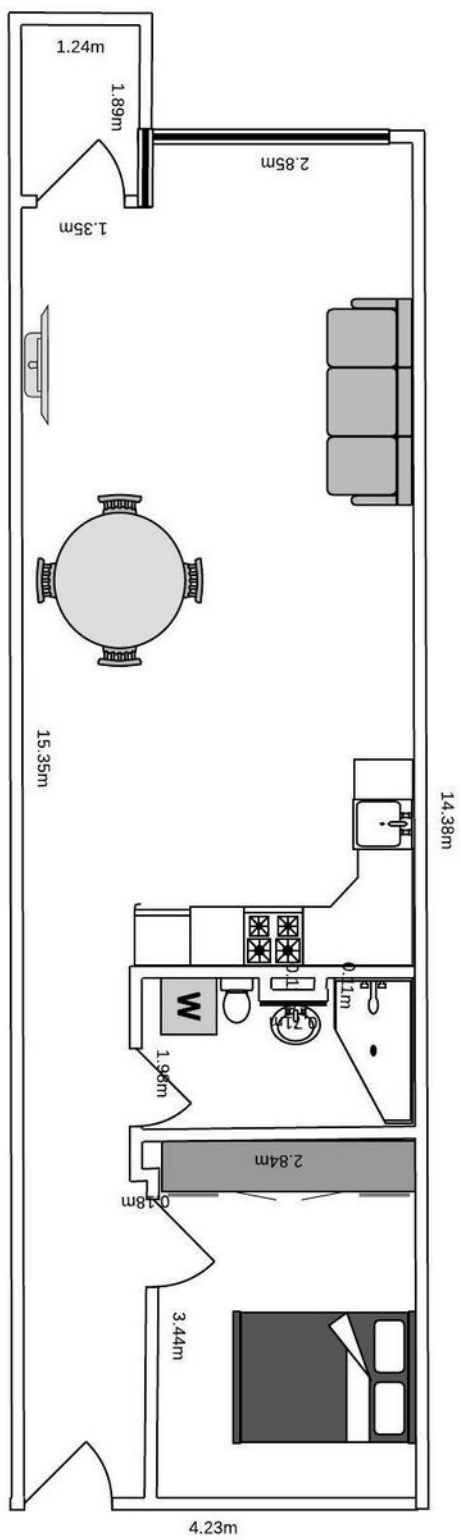
- Moderne badkamer met inloopdouche, wastafel en toilet
- Open keuken met inbouwapparatuur
- Parkeren met vergunning in de wijk
- Appartementencomplex is v.v. een lift
- Woonoppervlakte: ca. 52 m<sup>2</sup>
- Balkon: ca. 4 m<sup>2</sup>
- Berging ca. 3 m<sup>2</sup>
- Per direct beschikbaar
- Huurprijs bedraagt €900,- per maand
- Servicekosten (inclusief gas, water en licht) bedraagt €152,64 per maand

## Voor de woningen gelden de volgende criteria:

Huurders dienen te voldoen aan een inkomenseis van minimaal ca. 3 keer de maandhuur. De borg voor deze woning bedraagt 2x de maandhuur, te voldoen voorafgaand aan de aanvang van het contract. Huurders gaan op voorhand akkoord met een kredietwaardigheidstoets. Niet toegestaan in het appartement: huisdieren en roken.

Heb jij interesse in deze huurwoning?

Vraag dan direct een bezichtiging aan en wij nemen contact met je op!



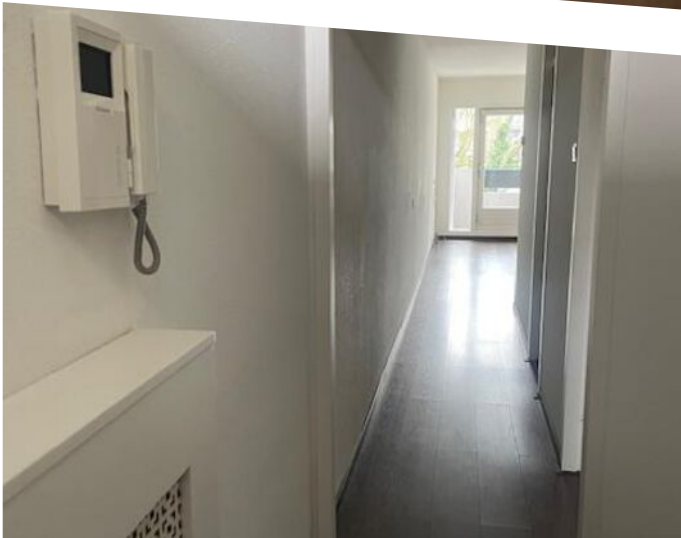
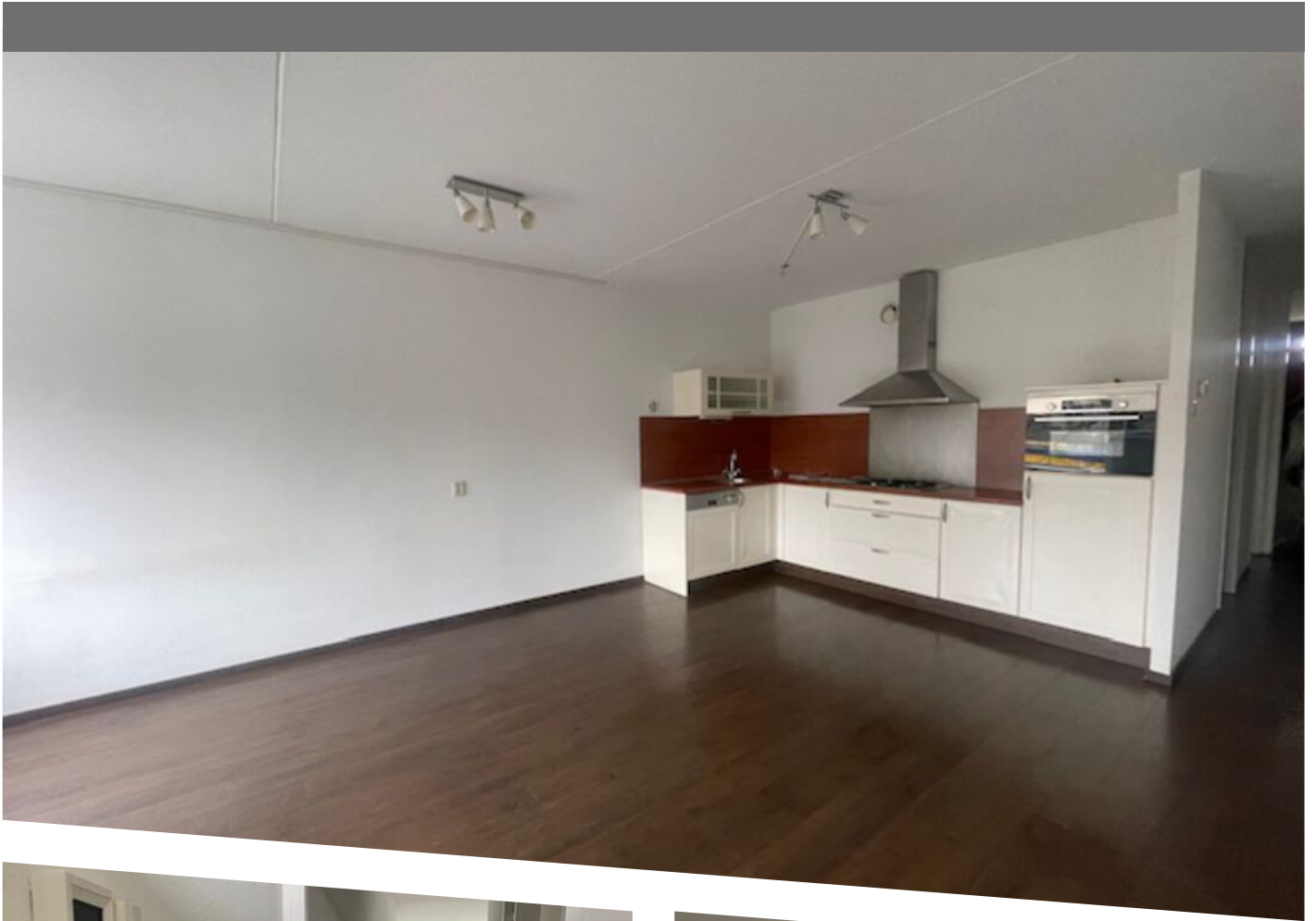
Plattegrond Sonsbeeksingel

# PLATTEGROND

Appartement

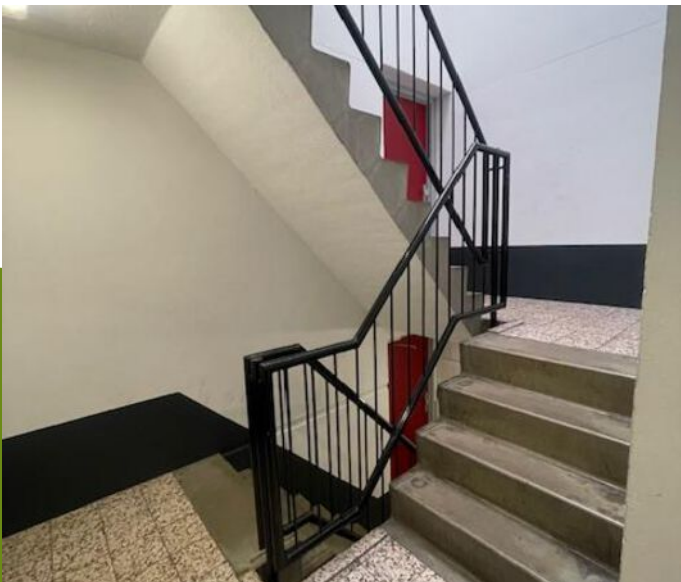






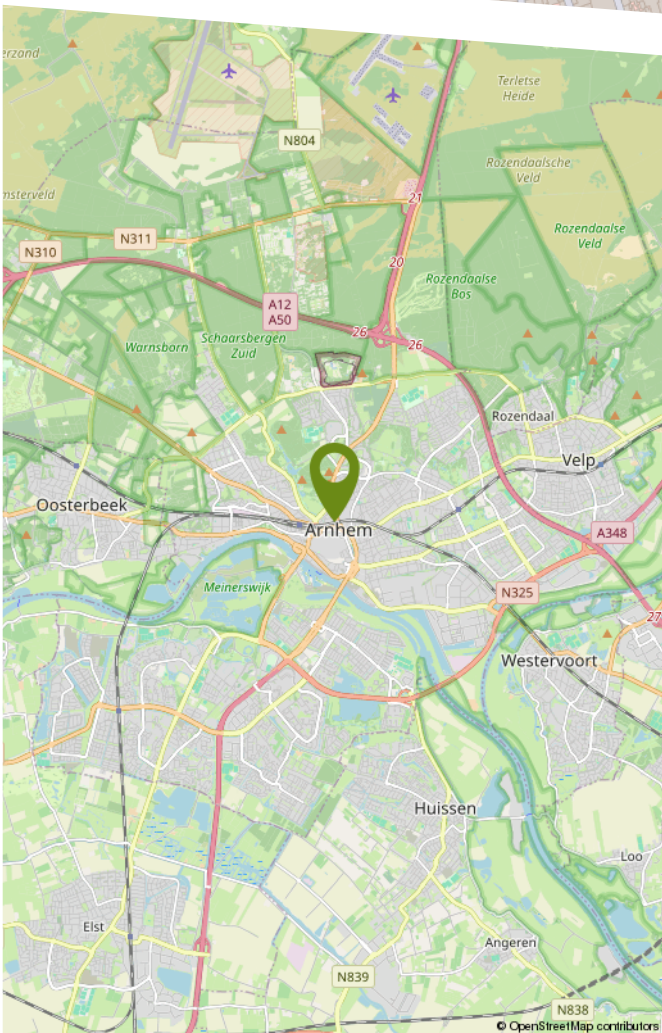
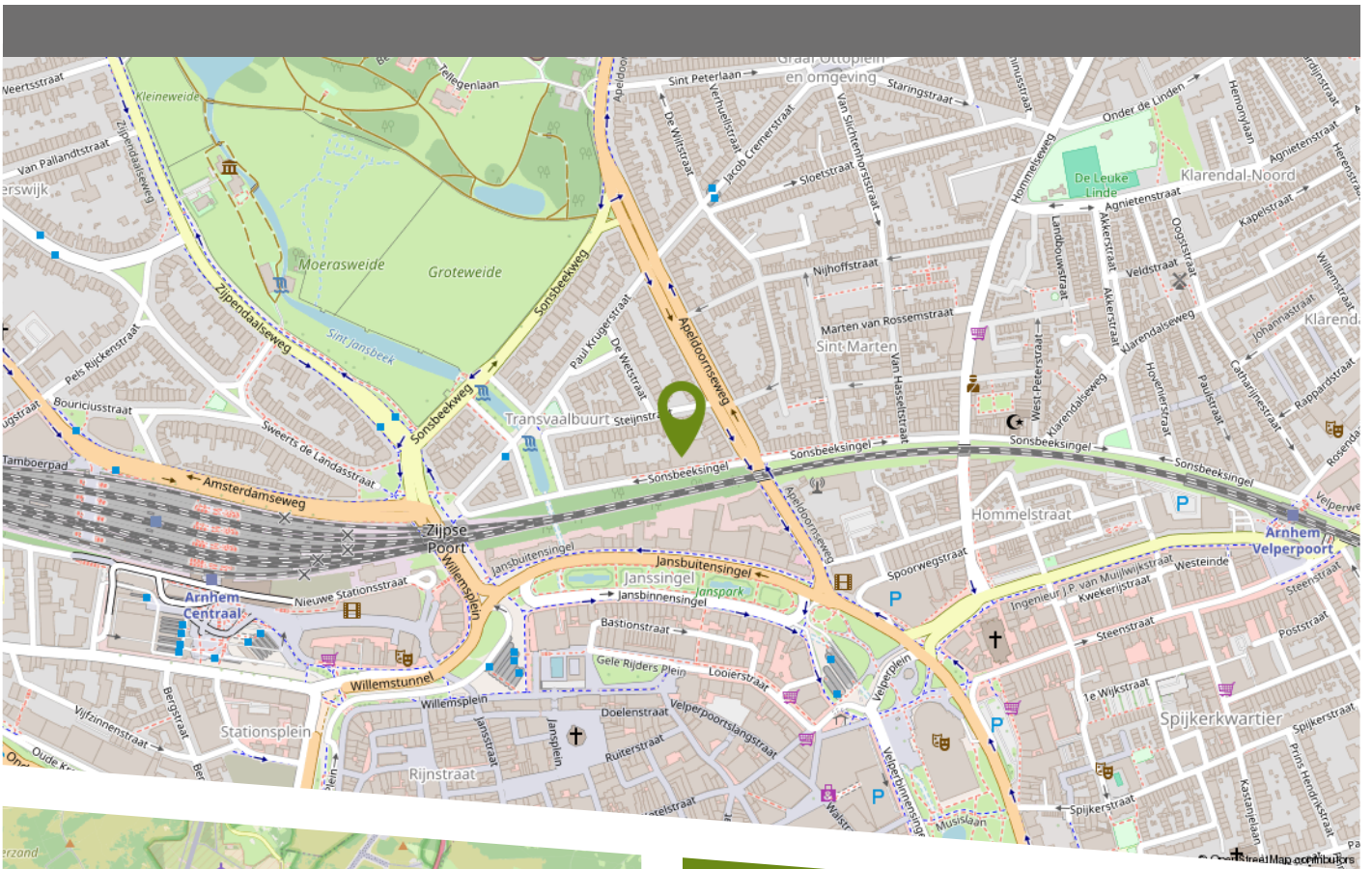








# LOCATIE OP DE KAART



Nabij het gezellige stadscentrum van Arnhem staat dit leuke appartement met werkelijk alles op loopafstand. Denk aan oneindig veel restaurants, winkels en bezienswaardigheden. Supermarkten, theater, bioscoop en de gezellige markt op vrijdag en zaterdag. Heb je liever een dag in de natuur? Vergeet dan ook niet het Sonsbeekpark van Arnhem, want deze ligt op steenworpafstand.

Tevens ligt het centraal station om de hoek, voorzien van goede bus- en treinverbindingen. Kortom, een heerlijk plekje, wat binnenkort van jou kan zijn!



# LIJST VAN ZAKEN

	Blijft achter	Gaat mee	Ter overname
Woning - Interieur			
Verlichting, te weten			
- opbouwspots/armaturen/lampen/dimmers	X		
(Losse)kasten, legplanken, te weten			
- Kast berging	X		
Raamdecoratie/zonwering binnen, te weten			
- gordijnen	X		
- rolgordijnen	X		
Overig, te weten			
- Intercominstallatie	X		
- Ventilatiebox woonkamer	X		
- Radiator ombouw	X		
- Vaste kast + legplanken slaapkamer	X		
Woning - Keuken			
Keuken (inbouw)apparatuur, te weten			
- (gas)fornuis	X		
- afzuigkap	X		
- combi-oven/combimagnetron	X		
- koelkast	X		
- vaatwasser	X		
Woning - Sanitair/sauna			
Badkamer met de volgende toebehoren			
- douche (cabine/scherm)	X		
- wastafel	X		
- wastafelmeubel	X		

# LIJST VAN ZAKEN

	Blijft achter	Gaat mee	Ter overname
- toilet	X		
- toiletrolhouder	X		
Woning - Exterieur/installaties/veiligheid/ energiebesparing			
(Voordeur)bel	X		
(Klok)thermostaat	X		

Bolck Makelaardij & Taxaties is een familiebedrijf waar de liefde voor het vak makelaar en taxateur wordt gecombineerd met persoonlijke aandacht en onze betrokkenheid. Al meer dan 25 jaar zijn wij specialist in de regio; van de Liemers tot aan Arnhem en van Rijnwaarden tot aan Doetinchem. Met deze jarenlange ervaringen in het bedrijf kunnen wij alle doelgroepen, van jong tot oud, een warme begeleiding bieden in verkoop-, aankoop- en taxatieopdrachten.

Dichtbij onze opdrachtgevers blijven, realistisch zijn en onszelf blijven, dat maakt ons Gewoon Vertrouwd! Daarnaast hebben wij fijne samenwerkingen met erkende hypotheek- en assurantieadviseurs. Hierdoor kunnen onze verkoop- en aankoopopdrachten met korte lijntjes en veel persoonlijke aandacht worden geregeld.



### ONZE DIENSTEN

Onze gespecialiseerde makelaars en taxateurs staan voor je klaar om je te begeleiden bij verkoop, aankoop, verhuur en taxaties van woningen. Daarnaast zijn wij ook gecertificeerd in agrarisch-en bedrijfs- onroerend goed. Wil je meer weten over de inhoud van onze dienstverleningen kijk dan op onze website [www.bolckmakelaardij.nl](http://www.bolckmakelaardij.nl). Wil je alvast een beeld krijgen van onze werkwijze en op de hoogte blijven van ons actueel aanbod; volg ons dan op Facebook en Instagram.



**@BolckMakelaardij**



**@bolck\_makelaardij**

Je bent daarnaast altijd welkom op ons kantoor aan het Masiusplein 22 in het centrum van Zevenaar, want het persoonlijk contact maakt ons ook Gewoon Vertrouwd!





INTERESSE IN DEZE WONING?  
**NEEM GERUST CONTACT MET ONS OP.**

Bolck Makelaardij & Taxaties B.V.  
Masiusplein 22  
6901 CH, Zevenaar

0316 - 524128  
info@bolckmakelaardij.nl  
bolckmakelaardij.nl